



МОНУМЕНТ
ЖЕРТВАМ
ПОЛИТИЧЕСКИХ
РЕПРЕССИЙ

**ОБЗОР ПАМЯТНИКОВ
И МЕМОРИАЛОВ,
ПОСВЯЩЕННЫХ
ПАМЯТИ ЖЕРТВ
НАСИЛИЯ.
В РОССИИ
И В МИРЕ**



Правительство Москвы
Департамент культуры
города Москвы

**МУЗЕЙ
ГУЛАГА**

Содержание

Введение	3
Международная практика	4
Памятники, установленные на территории России	18
Типичные примеры памятников в России	27

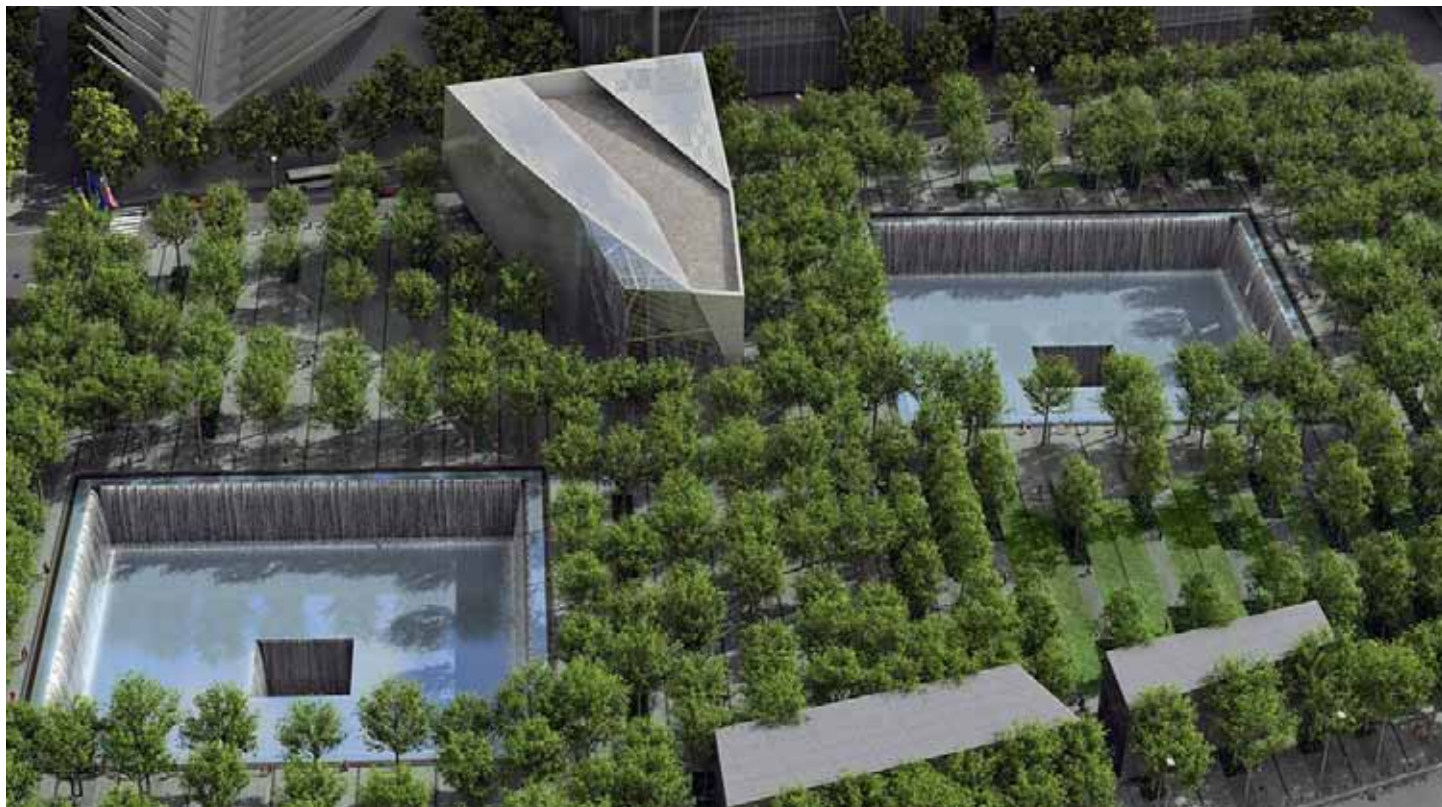
Введение

В данном пособии собраны наиболее выдающиеся памятники и мемориалы, посвященные памяти жертв исторических событий, связанных с насилием над людьми. Представленный перечень не претендует на всесторонний охват - он призван показать уровень проработки вопроса в разных странах мира и в России в частности.

Читатель сможет ознакомиться как с самыми впечатляющими памятниками, являющимися уникальными произведениями искусства, так и наиболее распространенными типовыми решениями, воплощенными во многих городах России.

Международная практика

Национальный мемориал и музей 11 сентября



Расположение
Нью-Йорк, США

Год открытия
2012

Тема
Атака террористов
11 сентября

Типы интерпретации

Мемориал под открытым небом и подземный музей в аутентичном месте (Всемирный торговый центр)

Описание

В музее площадью ок. 120 000 кв. футов будет представлена исчерпывающая интерпретация и опыт переживания всех аспектов события.

Мемориал убитым евреям Европы



Расположение
Берлин, Германия

Год открытия
2005

Тема
Нацистская
политика геноцида

Типы интерпретации
Мемориал под открытым небом в месте, не связанном с упомянутыми событиями (элементы скульптуры)

Описание
2711 бетонных плит расположены в виде решетки на территории нисходящего поля площадью около 19 000 кв.м. Подземный музей («Место информации») был добавлен к мемориалу в 2006 г.

Мемориал депортированным в Национальном мемориале Катастрофы и Героизма “Яд ва-Шем”



Расположение

Национальный мемориал Катастрофы (Холокоста) и Героизма, Иерусалим, Израиль

Год открытия

1990

Тема

Холокост

Типы интерпретации

Музей, расположенный в месте, не связанном с историей событий

Описание

Автор: Архитектор: Моше Сафди

Мемориал депортированным - немецкий вагон для перевозки скота - был установлен в Яд Вашем в память о миллионах европейских евреев, погруженных в такие вагоны и отправленных в лагеря уничтожения.

Мемориал жертв депортации



Расположение
о. Сите, Франция

Год открытия
1964

Тема
Мемориал в память о французских гражданах, которые во время Второй мировой войны были высланы в фашистскую Германию.

Типы интерпретации

Музей, расположенный в месте, не связанном с историей событий.

Описание

Мемориал представляет собой обнесенный бетонной стеной тюремный дворик с единственным зарешеченным окошком. Из него можно войти в помещение, где на стенах нанесены имена двухсот тысяч жертв депортации и названия концлагерей, где они погибли.

Мемориал жертвам коммунизма



Расположение
Прага, Чехия

Год открытия
2002

Тема
Память о жертвах

Типы интерпретации

Памятник расположен в месте, не имеющем прямого отношения к трагедии (у подножия холма Петршин)

Описание

Автор: скульптор - Олбрам Зубек, архитекторы - Яна Керел и Зденек Хользел. Мемориал представляет собой семь бронзовых фигур, спускающихся вниз по лестнице. По мере удаления от зрителя, статуи становятся всё более «разрушенными», у них теряются конечности, а в телах появляются разломы. Это должно символизировать то, как политические заключённые пострадали от коммунистического режима. В центре мемориала размещена бронзовая надпись с указанием числа жертв коммунизма

Мемориал и музей Цицернакаберд, посвященный геноциду армян



Расположение
Ереван, Армения

Год открытия
1995

Тема
Геноцид армян

Типы интерпретации
Мемориал под открытым небом и музей в месте, не связанном с историей событий (парк)

Описание
На нижнем этаже расположен зал Комитаса, который вмещает 170 человек, хранилища, библиотеку и читальный зал. Музейная экспозиция расположена на втором этаже и включает в себя три закрытых выставочных зала и открытую галерею с примыкающим к ней залом.

Мемориал жертвам коммунизма и антикоммунистического сопротивления



Расположение
Сигет, Румыния

Год открытия
1997

Тема
Преследования
румын советской
системой

Типы интерпретации
Музей, расположенный в аутентичном месте
(советская тюрьма)

Описание
Пояснения к существующим помещениям,
такие как: «карцер», «кухня», «коридоры».

Парк Памяти



Расположение
Буэнос-Айрес,
Аргентина

Год открытия
2001

Тема
Гибель аргентинцев
в 1970-80-е гг.

Типы интерпретации

Мемориал и музей под открытым небом в месте, не связанном с упомянутыми событиями (парк)

Описание

Множество скульптурных композиций в парке площадью около 140 000 кв.м., а также выставочный и актовый зал.

Парк Грутас



Расположение
Вильнюс, Литва

Год открытия
2001

Тема
Репрессии
советского
времени

Типы интерпретации

Мемориал и музей под открытым небом в месте, не связанном с упомянутыми событиями

Описание

В этом частном парке с элементами советской тематики воссозданы и некоторые сооружения, имеющие отношение к лагерям ГУЛАГа: сторожевые вышки, заборы с колючей проволокой и деревянные настилы для ходьбы.

Мемориал, посвященный геноциду в Сребренице



Расположение
Сребреница,
Босния

Год открытия
2003

Тема
Геноцид
боснийских
мусульман (1995 г.)

Типы интерпретации

Мемориал под открытым небом на аутентичном месте (кладбище); мемориальный зал, расположенный неподалеку.

Описание

Мемориал состоит из белокаменных плит и стены с именами. Мемориальный зал представляет собой две черные башни, в одной из которых непрерывно демонстрируется фильм, в другой расположены двадцать витрин с историями двадцати погибших.

Парк Memento



Расположение
Будапешт, Венгрия

Год открытия
2003

Тема
Преследования при
советском режиме

Типы интерпретации
Мемориал и музей под открытым небом в
месте, не связанном с упомянутыми событиями

Описание
В парке расположены огромные статуи
рабочих, героев и партийных лидеров, а также
мемориальные доски, отмечающие те или иные
события в истории коммунизма.

Памятник «Солдаты уходят в небо»



Расположение

Перекрёсток Бейт Лид, Израиль

Год открытия

2006

Тема

Памятник погибшим в теракте 22 солдатам Армии Обороны Израиля. Теракт произошёл 22 января 1995 года

Типы интерпретации

Памятник, расположенный в аутентичном месте (в полукилометре к востоку от перекрестка, где произошёл теракт)

Описание

Автор: Художник Сара Конфорти

Мемориал памяти жертв голодомора



Расположение
Киев, Украина

Год открытия
2008

Тема
Массовый голод на территории Украинской ССР в 1932-1933 гг.

Типы интерпретации

Мемориал под открытым небом и музей под землей в месте, не связанном с упомянутыми событиями

Описание

Комплекс включает в себя 32-метровую бетонную часовню «Свеча памяти», мемориал в форме мини-площади, окруженной по периметру 24 жерновами и музей, расположенный под землей, в котором демонстрируются документальные фильмы о трагедии.

Памятники, установленные на территории России

Монумент «Молох тоталитаризма»



Расположение

г. Санкт-Петербург
ст. Левашово,
Горское шоссе, 135,
Левашовское
мемориальное
кладбище

Год открытия

1996

Тема

памятник жертвам
политических
репрессий в СССР

Типы интерпретации

Памятник на историческом месте (рядом с
местом массовых захоронений казненных в
годы репрессий)

Описание

Авторы: Н. Галицкая, В. Гамбаров
По замыслу авторов, монумент изображает
человека, лежащего под гильотиной.
Изготовлен из листовой бронзы методом
выколотки.

Кресты над братскими могилами польских граждан



Расположение

Тверская область,
Калининский
район, д.Ямок,
Государственный
Мемориальный
комплекс
«Медное»

Год открытия

2000 г.

Тема

Расстрел польских
военнопленных в
1940 году

Типы интерпретации

Памятник на историческом месте (на месте захоронения польских военнопленных - солдат и офицеров, расстрелянных в г. Калинине в апреле - мае 1940)

Описание

Автор: Здислав Пидк и Анджей Солыга
Металлические кресты над 25 братскими могилами. Высота крестов - 9 метров. Вокруг каждого креста бетонными плитами обозначены границы захоронений. Кресты расположены среди 70-80-летних сосен, сохраненных создателями мемориального комплекса.

Мемориал "Маска скорби"



Расположение
г. Магадан,
сопка Крутая

Год открытия
1996

Тема
Жертвам
сталинских
репрессий

Типы интерпретации

Памятник на историческом месте.
Мемориал расположен на сопке Крутая, в сталинские времена находилась «Транзитка» — перевалочный пункт, с которого этапы заключённых отправляли по разным колымским лагерям.

Описание

Автор: Скульптор — Эрнст Неизвестный, архитектор — Камиль Казаев.
Центральная скульптура мемориала представляет собой стилизованное лицо человека, из левого глаза которого текут слёзы в виде маленьких масок. Правый глаз

изображён в форме окна с решёткой. На обратной стороне бронзовая скульптура плачущей женщины под неканоническим распятием. Внутри монумента находится копия типичной тюремной камеры.

Памятный Знак, посвященный рязанцам, репрессированным в годы советской власти



Расположение
Мемориальный комплекс памяти жертв войны и репрессий, Рязань

Год открытия
2012

Тема
Жертвам сталинских репрессий

Типы интерпретации

Памятник на историческом месте (на месте братской могилы, в которой покоится прах 200 репрессированных жителей Рязани)

Описание

Автор: Скульпторы Василий Горбунов, Полина Бояринова
Группы из 3-х малых крестов на мемориальном кладбище жертв политических репрессий XX века

Памятный знак «Гражданам Польши, погибшим в ГУЛАГе»



Расположение
г. Норильск,
Мемориальное
кладбище
“Норильская
Голгофа”

Год открытия
1996

Тема
Смерть польских
заключенных в
ГУЛАГе

Типы интерпретации

Памятник на историческом месте (бывшее кладбище Норильлага, на котором в 1935–1956 хоронили заключенных в общих могилах)

Описание

Автор: архитектор С. Герада

Памятник представляет собой символическую железную дорогу, уходящую вверх.

Деревянные “шпалы” этой дороги превращаются в кресты. Все сооружение опутано колючей проволокой. У подножия композиции установлены две доски с текстом (на польском и русском языках)

Памятник «Последние врата»



Расположение
г.Норильск,
Мемориальное
кладбище
"Норильская
Голгофа"

Год открытия
30 октября 2005
года

Тема
Жертвам
сталинских
репрессий

Типы интерпретации

Памятник на историческом месте (бывшее кладбище Норильлага, на котором в 1935–1956 хоронили заключенных в общих могилах)

Описание

Автор: Александр Соболев

Сооружение представляет собой 56-метровую ограду, состоит из трех частей. Центральная часть выполнена в виде раздвигающихся плит – «отворенных врат» со сквозным изображением креста. Памятник помимо мемориального значения также выполняет техническую функцию – отсекает от мемориального комплекса «агрессивные» стоки со склонов горы Шмидта, размывавшие ранее его территорию.

Памятник жертвам политических репрессий в Санкт-Петербурге



Расположение

Санкт-Петербург,
Набережная
Робеспьера

Год открытия

1995

Тема

Жертвам
политических
репрессий

Типы интерпретации

Памятник на историческом месте (напротив здания петербургской тюрьмы «Кресты», где в годы сталинских репрессий содержались заключенные)

Степень осмысления

Авторы: М.Шемякин, В. Б. Бухаев
Скульптуры сфинксов установлены на прямоугольные постаменты и обращены лицом друг к другу. Между сфинксами расположена композиция из четырех гранитных блоков с проемом, пересеченным крестом,

напоминающим тюремное окошко.

Лица сфинксов рассечены по вертикали: одна половина — живое лицо, другая, обращенная в сторону «Крестов», — в виде черепа.

Траурный колокол



Расположение
Смоленская
обл., Смоленский
р-н, Катынское
сельское
поселение

Год открытия
2000

Тема
Расстрел и
захоронение
4413 польских
военнопленных в
Катынском лесу в
апреле - мае 1940
года

Типы интерпретации
Памятник на историческом месте (место
расстрела и захоронения польских
военнопленных)

Описание
Автор: Здислав Пидак, Анджей Солыга,
В. и Я. Сынакевичи
Колокол установлен ниже уровня земли в знак
того, что звонит он по людям, лежащим в этой
земле. На колоколе надпись - религиозная
польская песня "Богородица". Катынский
колокол был освящён в Кафедральном соборе
Польской Армии в Варшаве.

Типичные примеры памятников в России

Типичные примеры памятников в России



Москва



Новосибирск



Томск



Саратов

Типичные примеры памятников в России



Ханты-Мансийск



Волгоград



Воркута



Самарская область



Томск



Чебоксары